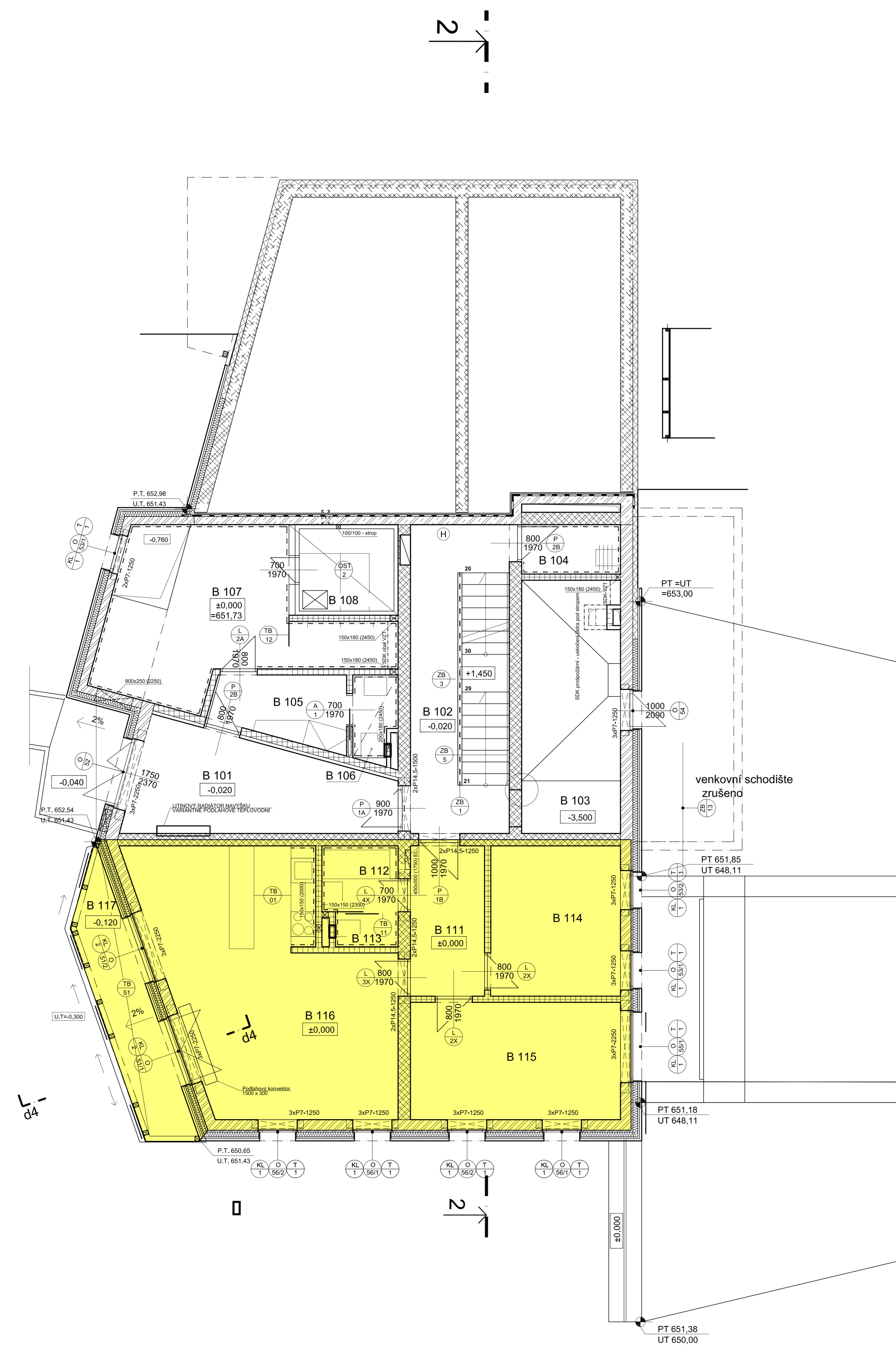


5



LEGENDA KONSTRUKCÍ - PŮDORYS

- železobeton
- příčky, zdivo Porotherm P+D 8
- příčky, zdivo Porotherm P+D 11,5
- nosné obvodové zdivo Porotherm 30 P+D, Porotherm 190 AKU P+D
- vnitřní nosné zdivo Porotherm 30 AKU P+D, Porotherm 190 AKU P+D
- beton prostý, lokálně vyztužený
- základové zdivo z prolévaných bet. tvárnic
- hydroizolační souvrství
- tepelná izolace z XPS
- tepelná izolace z minerální vlny

SO 02 - Statek B 1.NP

±0,000 = 651.73 m.n.m. BpV

č.m.	účet	místnost	m ²	s. v.	podlaha	sokl	strop	povrch stěn	pozn.
B 101	zdvěří	14,3	2,620	keram, dlažba	keram.v=0,07m	Prímalex plus	Prímalex plus		
B 102	chodba + schodiště	18,5	2,620	keram, dlažba	keram.v=0,07m	Prímalex plus	Prímalex plus		
B 103	prostor zásobníku pelet	14,4	2,620	beton, slátek		pohled.beton	pohled.beton		
B 104	sklad	2,9	2,620	keram, dlažba		Prímalex plus	ker.obkl.v=2m		
B 105	sauna - láhna	5,3	2,620	keram, dlažba	keram.v=0,07m	Prímalex plus	Prímalex plus	saunová stěna, podlaha, strop, povrch stěn, ker.obkl.v=2m	
B 106	sauna - wc	2,1	2,620	keram, dlažba		SDK+Prím.plus	ker.obkl.v=2m		
B 107	sauna - odpočívárna	20,7	2,620	keram, dlažba		Prímalex plus	ker.obkl.v=2m		
B 108	sauna pro 4 osoby	5,5	2,620	keram, dlažba			dřev, otklad	dřev, otklad	
	celkem	83,7							
B 11 apartmán									
B 111	chodba	6,3	2,620	thermofix-olech	therm.v=0,07m	Prímalex plus	Prímalex plus		bez balkónu
B 112	koupelna	2,9	2,620	keram, dlažba		Prímalex plus	ker.obkl.v=2m		
B 113	wc	1,3	2,620	keram, dlažba		Prímalex plus	ker.obkl.v=2m		
B 114	pokoj	11,0	2,620	thermofix-olech	therm.v=0,07m	Prímalex plus	Prímalex plus		
B 115	pokoj	15,3	2,620	thermofix-olech	therm.v=0,07m	Prímalex plus	Prímalex plus		
B 116	obýtný prostor s kuchyní	32,0	2,620	thermofix-olech	therm.v=0,07m	Prímalex plus	Prímalex plus	ker.ob.v=0,6 nad linkou	
B 117	balkón	7,5	2,620	dřev, rošt		pohled, beton	dřev, pláště		
	celkem plocha	152,5							bez balkónu

thermofix-buk = Thermofix elegance (2009-2011 - Fatra) - 10109-1 - buk horský
thermofix-olech = Thermofix rustikal (2009-2011 - Fatra) - 10118-1 - olech vlašský

Pozn. : Předzadané kce provádět dle části C_obvodový plášť

